

## 外来診療担当表

		月	火	水	木	金
内科	午前 (9:00~12:00)	たかがね 高金	たかがね 高金	たかだ 高田	たかがね 高金	たかだ 高田
		(内科・脳神経内科) きむら 木村	のむら 野村	めぐろ 目黒	おぼら 小原	めぐろ 目黒
	午後 (13:30~17:00)	たかだ 高田			(内科・脳神経内科) きむら 木村	
整形外科 (外科)	午前 (9:00~12:00)	くろかわ 黒川	こざかい 小堺	ぬか 奴賀	くろかわ 黒川	くろかわ 黒川
		こざかい 小堺		こざかい 小堺	ぬか 奴賀	ぬか 奴賀
	午後 (13:30~17:00)					

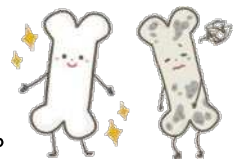
【受付時間】 新患・予約外 午前診察分 8:30~11:30  
午後診察分 13:00~16:30

【休診日】 土曜・日曜・祝日・年末年始 12月31日~1月3日

## 骨塩定量（骨密度）検査？とは

みなさまはご自身の骨密度を調べたことはありますか？

骨密度とは、骨の中にカルシウムなどのミネラルがどれくらいつまっているかを表す数値です。数値が高いほど骨の中身がつまっています。丈夫でしっかりとした骨となります。この骨密度を調べる検査が「骨塩定量検査」です。検査方法は専用の機器を使用していきます。



当院では、X線を使用して腕の骨密度を測定する機器が設置されております。左右どちらかの腕を使用して検査を行います。

通常、利き手の方が数値は高くなる傾向があるため、利き手と反対の腕で検査を行います。椅子に座った状態で検査機器の中に腕をおき、数十秒間検査する腕を動かさないようにしていただきます。痛みを伴うことなく簡便に検査を行うことが可能です。検査後はすぐに専用の解析ソフトを使用して検査結果を作成します。X線を使用しているため若干の被ばくはありますが、人体にはほぼ影響がない被ばくの量であり、ご心配の必要はございません。

若いころに比べて身長が低くなった…などございましたら医師にご相談のうえ、検査を受けてみてはいかがでしょうか？

放射線科 係長 牧野